

LB015 - Lumiluv's Starlite Cottage **Pink** - IM (Modell & Hobby) **HU**

210 x 148 mm / CMYK / Double-side printing

Back cover

Front cover

Inner

Tartozékok



Figyelem! 36 hónapos kor alatti gyermeknek nem alkalmas. Apró alkatrészeket tartalmaz.
Figyelem! 36 hónapos kor alatti gyermeknek nem alkalmas. Hosszú zsinórok. Fojtási veszély.

Felnőttek figyelmébe: A terméket ne helyezze gyerekegybe. Ne hagyja a terméket csecsemőnél felügyelet nélkül. Kérjük, őrizze meg a csomagolást a jövőbeni hivatkozás végett. Távolítsa el minden műanyag kötőelemet egy oló segítségével és dobja ki azokat. A törött játékokat dobja ki. A termékeinket folyamatosan fejlesztjük így előfordulhat, hogy a tartalom kissé eltérhet a csomagoláson láthatótól. Kérjük őrizze meg a csomagolást, mert fontos információt tartalmaz.

A régi elemeket távolítsa el és helyezzen be újakat. Az elemeket mindig a helyes polaritásnak megfelelően helyezze be, felnőtt felügyelete mellett és mindig kövesse a játék- és elemgyártó útmutatásait. A régi és új elemeket ne keverje. Ne keverje az alkáli, hagyományos (karbon-cink), vagy az újratölthető elemeket. Az újratölthető elemek töltés előtt távolítsa el a játékból. A nem újratölthető elemeket ne próbálja meg tölteni. Az újratölthető elemek töltését felnőtt felügyelettel végezze. **KIZÁRÓLAG** a gyártó által megjelölt elemeket használja. Az elemek kivételét ne zárja rövidre. Mindig távolítsa el a gyenge, vagy lemerült elemeket a termékből. Amennyiben a terméket hosszabb ideig nem használja, távolítsa el az elemeket. Az elemek cseréjét felnőtt végezze. Az elemtartó rekesz fedelét egy Phillips fejú csavarhúzó (nem tartozék) segítségével nyissa ki és emelje le a termék hátuljáról. Távolítsa el a lemerült elemeket. Az új elemeket a helyes polaritásnak megfelelően helyezze be, ebben segítségére lesznek a (+) és (-) jelölések az elemtartó rekeszen. Helyezze vissza, majd csavarozza be az elemtartó rekesz fedelét mielőtt a terméket használná.

FIGYELMEZTETÉS: Az elemekből esetlegesen szivárgó sav sérülést okozhat, mely a terméket és a környezetet is károsíthatja. Amennyiben elemsavval érintkezne, azonnal alaposan öblítse le az érintett bőrfelületet, ügyeljen rá, hogy az a szemébe, fülebe, orrába, szájába nem kerül. Amennyiben elemsav ruhaneműre, vagy más egyéb felületre kerül, azonnal mossa át alaposan. A szivárgó elemek „pukkanó” hangokat hallatnak.

Hibaelhárítás: amennyiben a termék működésében romlás tapasztal, előfordulhat, hogy saját maga is meg tudja javítani. Próbálja meg ki- majd újra bekapcsolni a terméket, vagy vegye ki és tegye vissza az elemeket, hogy visszaállítsa a megfelelő működést.

Származási hely: Kína

tigerhead

Modell & Hobby TOYS

Gyártja: TigerHead Toys Ltd., Room 711, 7/F, Peninsula Centre, 67 Mody Road, Tsim Sha Tsui, Kowloon, Hong Kong.

Magyarországon importálja és forgalmazza: Modell & Hobby Kft., Budapest, 1033 Szőlőkert u. 4/b, Tel: 1 431 74 51, email: info@modell.hu, www.modellhobby.hu

0-3

CE

Gyűjtsd össze mind!

Coco Kitty Pearl Zoey Max Tigey Bella Missy

3+

Puszival varázslatosan felkapcsolódik!

Egy mágikus éjjeli fény, hogy álmod különleges legyen!

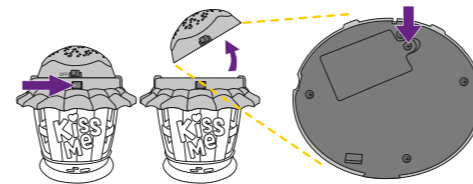
Luna

lumiluv's

Csillagfény Házikó

A játék összeszerelése

AZ ELEMEK BEHELYEZÉSE (Felnőtt felügyelete szükséges)



1. Távolítsa el a Csillagfény Házikó tetejét az On/Off gomb alatti kapcsolót benyomva (a házikó hátulján található).
2. A tető nélküli házikót fordítsa fejjel lefelé, hogy hozzáférjen az elemtartó rekeszhez.
3. Egy keresztfejú csavarhúzó segítségével távolítsa el az elemtartó fedelét, majd ügyelve a helyes polarításra helyezzen be 3 x 1.5V LR03 (AAA) elemet, ebben segítségére lesznek a + és - jelölések. Az elemek nem tartozékok.
4. Az elemtartó rekesz visszahelyezéséhez végezze el az előző műveleteket fordított sorrendben.

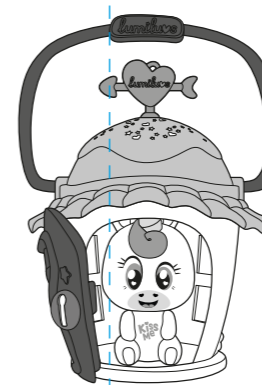
A FOGANTYÚ FELSZERELÉSE (Felnőtt felügyelete szükséges)

Az ábrán látható módon csatlakoztassa a fogantyút a Csillagfény Házikó tetejéhez. Egy "kattanó" hangot fog hallani, amely jelzi, hogy a fogantyú a helyére pattant.



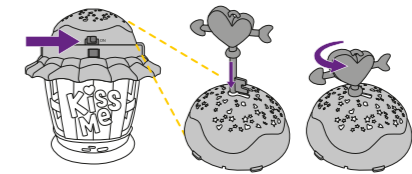
Játék a Csillagfény Házikóval

A Csillagfény Házikó az összeszerelés után készen áll a játékra.



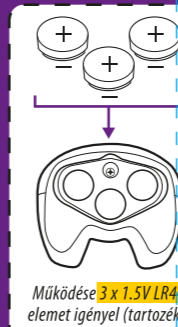
A Különleges Lumiluv's Unikornis Figura behelyezhető a Csillagfény Házikóba, így bárhová magunkkal vihetjük!

Éjszaka vagy gyengén megvilágított szobában felkapcsolhatja a Házikó fényét a Mágikus Kulccsal!



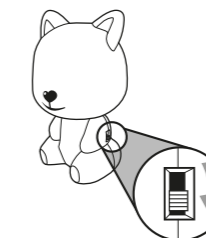
Kapcsolja be a vetítőt. Illesse be a Kulcsot és fordítsa el az óramutató járásával ellentétes irányba egyszer, hogy aktiválja a Csillagfény vetítőt. A fények 8 másodpercenként más-más színnel folyamatosan váltakoznak, narancssárgával kezdve kékké halványodnak, majd zölddel zárulnak. 2. fordításra valamennyi fény felkapcsolódik. 3. fordításra csak a narancssárga fény kapcsolódik fel. 4. fordításra csak a kék fény kapcsolódik fel. 5. fordításra csak a zöld fény kapcsolódik fel. 6. fordításra valamennyi fény lekapcsolódik.

Játék a Különleges Lumiluv's Unikornis Figurával



Működése 3 x 1.5V LR44 elemet igényel (tartozék).

1. Kapcsoljuk be.



2. Puszild meg a Lumiluv állatkát, hogy a világítás bekapcsolódjon és hallgasd meg mit mond.
3. Puszild meg ismét a Lumiluv állatkát hogy a világítása lekapcsolódjon, így kívánva jó éjszakát.

"Az első puzi után 10 perccel a Lumiluv világítása lekapcsol és készenléti üzemmódba vált, 5 perccel ezt követően pedig teljesen kikapcsol. Ahhoz hogy ismét bekapcsoljuk a Lumiluv állatkát, először csúsztassuk a kapcsolót OFF (ki) állásba, majd ON (be) állásba és pusziljuk meg.

105 mm