



GLOOPIES KLAP

Silverlit® Silverlit SAS, 80 rue Barthelemy Danjou, 92100 Boulogne-Billancourt / France.
©2018 Silverlit. All rights reserved.

ENGLISH

A. Delivery Contents (See picture A)

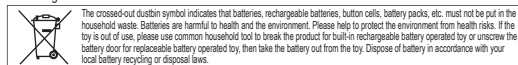
- KLAP X 1
- INSTRUCTION MANUAL X 1

B. Battery Installation

- Open the battery compartment: loosen the screw by turning counter clockwise with a Phillips screwdriver. (See picture B1)
- Insert 3 x AG13/LR44 batteries in the battery compartment with correct polarity. (See picture B2)
- Close the battery compartment: tighten the screw by turning clockwise with a Phillips screwdriver.

C. Parts Identification (See picture C)

- 1. LED Lights



Français

A. Contenu de l'emballage (voir image A)

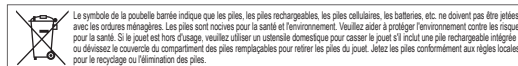
- KLAP X 1
- MODE D'EMPLOI X 1

B. Installation des piles

- Ouvrez le logement des piles : Desserrez le vis en le tournant dans le sens contraire des aiguilles d'une montre avec un tournevis cruciforme. (voir image B1)
- Insérez 3 piles AG13/LR44 dans le logement des piles en respectant la polarité. (voir image B2)
- Refermez le logement des piles : Serrez le vis en le tournant dans le sens des aiguilles d'une montre avec un tournevis cruciforme.

C. Éléments d'identification (voir image C)

- 1. Lumières LED



Español

A. Contenido incluido (Ver foto A)

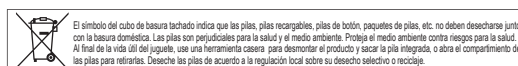
- KLAP X 1
- MANUAL DE INSTRUCCIONES X 1

B. Instalación de las pilas

- Abra el compartimento de las pilas: afloja el tornillo girándolo en sentido antihorario con un destornillador Phillips. (Ver foto B1)
- Introduce 3 pilas AG13/LR44 en el compartimento de las pilas con la polaridad correcta. (Ver foto B2)
- Cierra el compartimento de las pilas: aprieta el tornillo girándolo en sentido horario con un destornillador Phillips.

C. Identificación de las partes (Ver foto C)

- 1. Luces LED



Russian

A. Комплект поставки (см. Рис. А)

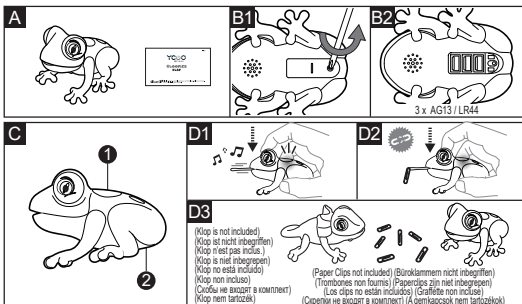
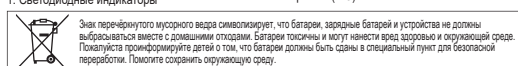
- KLAP X 1
- РУКОВОДСТВО ПО ЭКСПЛУАТАЦИИ X 1

B. Установка батареек

- Откройте крышку батарейного отсека: открутите винт, вращая его против часовой стрелки с помощью кресторезной отвертки. (см. Рис. B1)
- Установите 3 батарейки типа AG13/LR44 в батарейный отсек, соблюдая полярность. (см. Рис. B2)
- Закройте крышку батарейного отсека: закрутите винт, вращая его по часовой стрелке с помощью кресторезной отвертки.

C. Обозначение деталей (см. Рис. C)

- 1. Светодиодные индикаторы



DEUTSCH

A. Lieferumfang (Siehe Abb. A)

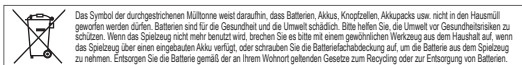
- KLAP X 1
- BEDIENUNGSANLEITUNG X 1

B. Einlegen der Batterien

- Öffnen Sie das Batteriefach: Lösen Sie die Schraube durch Drehen gegen den Uhrzeigersinn mit einem Phillips Schraubenzieher. (Siehe Abb. B1)
- 3 x AG13/LR44 Batterien richtig ausgerichtet in das Batteriefach einlegen. (Siehe Abb. B2)
- Schließen Sie das Batteriefach: Ziehen Sie die Schraube mit einem Phillips Schraubenzieher im Uhrzeigersinn fest.

C. Gerätebeschreibung (Siehe Abb. C)

- 1. LED-Lichter
- 2. Batteriefach



NEDERLANDS

A. Inhoud van de verpakking (Zie afbeelding A)

- KLAP X 1
- HANDLEIDING X 1

B. De batterijen installeren

- Open het batterijkomp. maak de schroef los door hem linksom te draaien met een Phillips-schroevendraaier. (Zie afbeelding B1)
- Plaats 3 batterijen AG13/LR44 volgens de juiste polariteit in het batterijkompartment (zie afbeelding B2)
- Sluit het batterijkomp. span de schroef aan door hem rechtsom te draaien met een Phillips-schroevendraaier.



ITALIANO

A. Contenuto della confezione (Figura A)

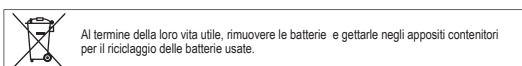
- KLAP X 1
- MANUALE DI ISTRUZIONI X 1

B. Installazione delle batterie

- Apri i vano batterie: svita la vite ruotandola in senso antiorario con un cacciavite a croce. (Figura B1)
- Inserisci 3 batterie AG13/LR44 nel vano batterie rispettando la corretta polarità. (Figura B2)
- Chiudi il vano batterie: avvita la vite ruotandola in senso orario con un cacciavite a croce.

C. Identificazione delle parti (Figura C)

- 1. Luci LED
- 2. Vano batterie



MAGYAR

A. Szállítás (lásd az A képet)

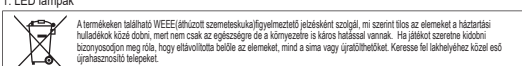
- KLAP X 1
- HASZNÁLATI UTASÍTÁS X 1

B. Elem behelyezése

- nyissa ki az elemtartó rekeszt: lazítsa meg a csavart az óramutató járásával ellentétes irányban csavarhúzóval
- Helyezze be az elemtartóba 3 x AG13 / LR44 elemet helyes polaritással
- zárja be az elemtartót, húzza meg a csavart azáltal, hogy az óramutató járásával megegyező irányba forgatja

C. Alkatrészek azonosítása (lásd a C képet)

- 1. LED lámpák



D. So wird gespielt

- Wenn du den Kopf von Gloopies drückst, schnellst seine Zunge heraus und er macht verschiedene lustige Geräusche. Gleichzeitig wechselt der Körper die Farbe! (D.1)
- Für noch mehr Spaß kannst du Gloopies mit seiner magnetischen Zunge kleine metallische Gegenstände fangen lassen! (D.2)
- Tipps: Benutze eine Bürkelammer und versuche, sie zu fangen. Wenn du Gloopies Kopf langsam drückst, hast du eine bessere Chance sie zu fangen!
- Fordere deine Freunde heraus, so viele Heftklammer oder Bürkelammer wie möglich zu fangen! Wer ist am schnellsten? (D.3)

D. Beschrijving apparaat (Zie afbeelding C)

- 1. Ledlampen
- 2. Batterijkomp.
- D. Begin met spelen**
- Om Gloopies verschillende leuke geluidseffecten te laten maken, druk op zijn kop en de tong springt uit zijn bek. Zijn lichaam verandert tegelijkertijd van kleur! (D.1)
- Voor meer plezier, laat je Gloopies kleine metalen objecten vangen met zijn magnetische tong! (D.2)
- Tips: Leuk een paperclip en probeer ze te vangen. Druk langzaam op Gloopies' kop om je vankankens te vergroten!
- Daag je vrienden uit om binnen een bepaalde tijd zoveel nietjes of paperclips als mogelijk te vangen! (D.3)

D. Come giocare

- Per ascoltare i diversi effetti sonori di Gloopies, premi la testa per far uscire la lingua. Allo stesso tempo, il suo corpo cambierà colore! (D.1)
- Per ancora più divertimento, Gloopies può raccogliere piccoli oggetti metallici con la sua lingua magnetica! (D.2)
- Consigli: prova a raccogliere una graffetta metallica. Premi la testa di Gloopies lentamente per aumentare la probabilità di raccogliertela!
- Sfida i tuoi amici a raccogliere il maggior numero di graffette o fermagli in meno tempo possibile! (D.3)

