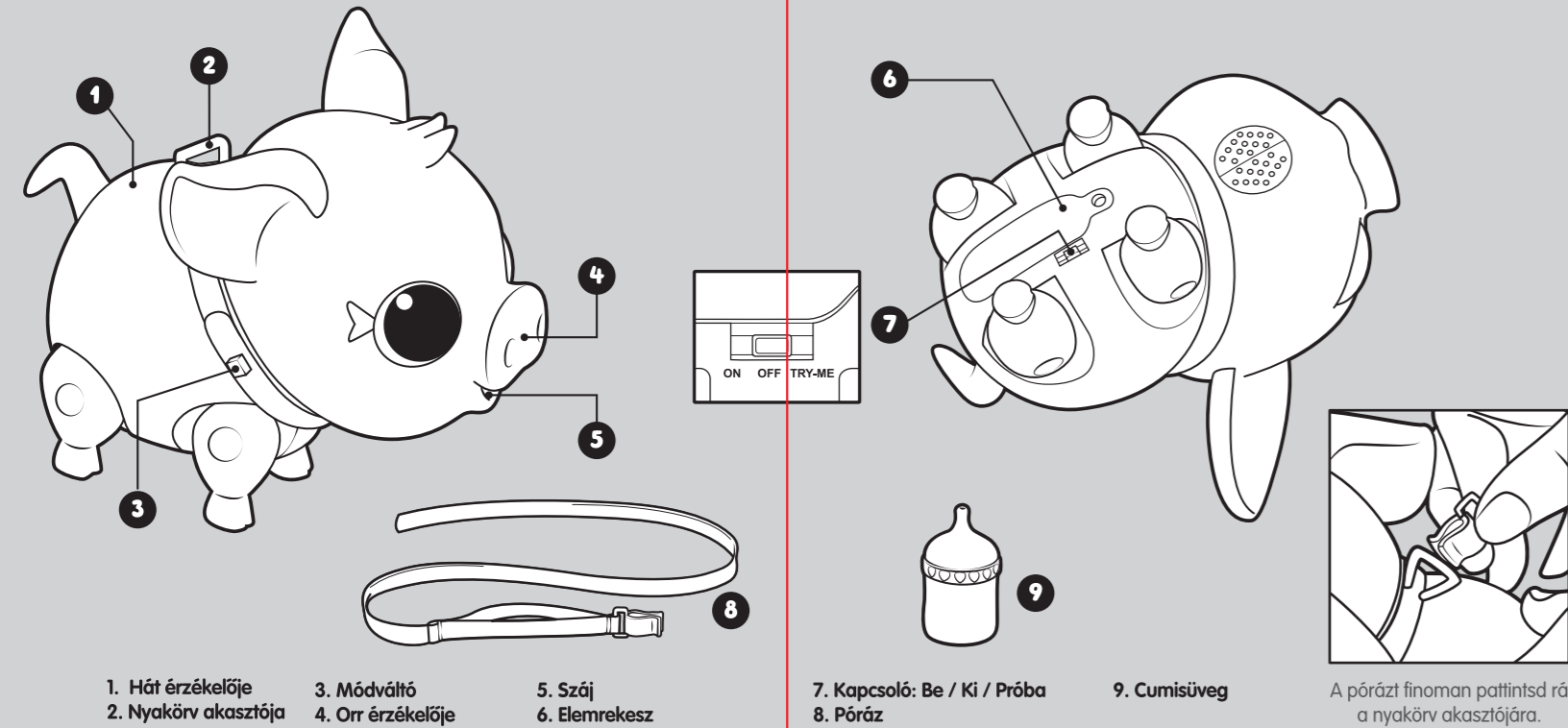
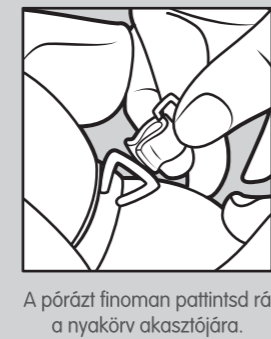


A KISMALACOD



1. Hát érzékelője
2. Nyakörv akasztója
3. Mődváló
4. Orr érzékelője
5. Száj
6. Elemrekesz

7. Kapcsoló: Be / Ki / Próbá
8. Póráz
9. Cumisüveg



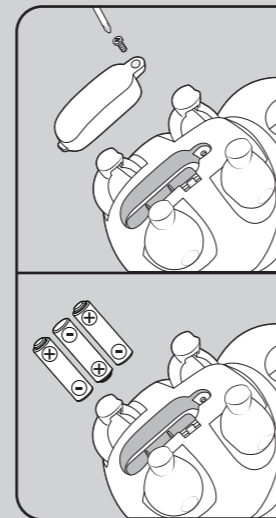
A pórázt finoman pattintsd rá a nyakörv akasztójára.

ELEMEK

X3 ÁTMENETI ELEMET TARTALMAZ
A kipróbáláshoz

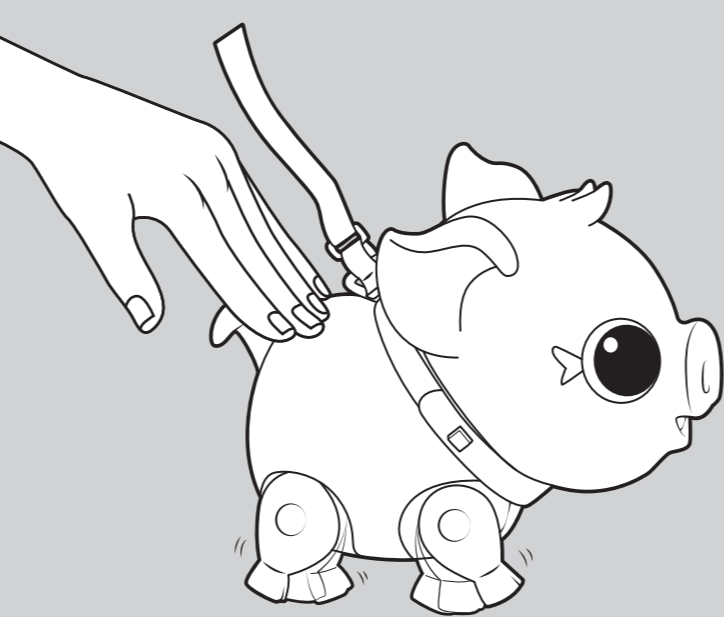
CSERÉHEZ VALÓ ELEMETEK
NEM TARTALMAZ
Új elemekkel működik a legjobban

- Elemzésükséglet: 3 x AA/LR6 elem. (nem tartozék)**
Keresztfejű csavarhúzóval (nem tartozék) cserélje az elemeket.
- Alkálali elemekkel ajánlott.
 - Az elemeket felhőtt helyezze be és cserélje.
 - Ne próbálja tölteni az egyszer használatos elemeket.
 - A tölthető elemeket a játékból eltávolítva töltsé.
 - A tölthető elemek töltését felhőtt végezze.
 - Kerülje az elemek vagy az elemtartó rövidzárlatát.
 - Távolítsa el a kimerült elemeket a játékból.
 - Ne keverje a régi és az új, vagy az eltérő típusú elemeket.
 - Ne próbálja hálózatra kötni a játéket, ami elemekkel működik.
 - A lemerült elemeket biztonságosan dobja ki, és soha ne kerüljenek tűzbe.
 - Használat után, vagy hosszabb tárolás esetén távolítsa el az elemeket a játékból.
 - Az elemeket a helyi jogszabályoknak megfelelően helyezze a hulladékátrolókba.
 - Kizárólag az ajánlott elemekkel megadott típus használjon.



SÉTA

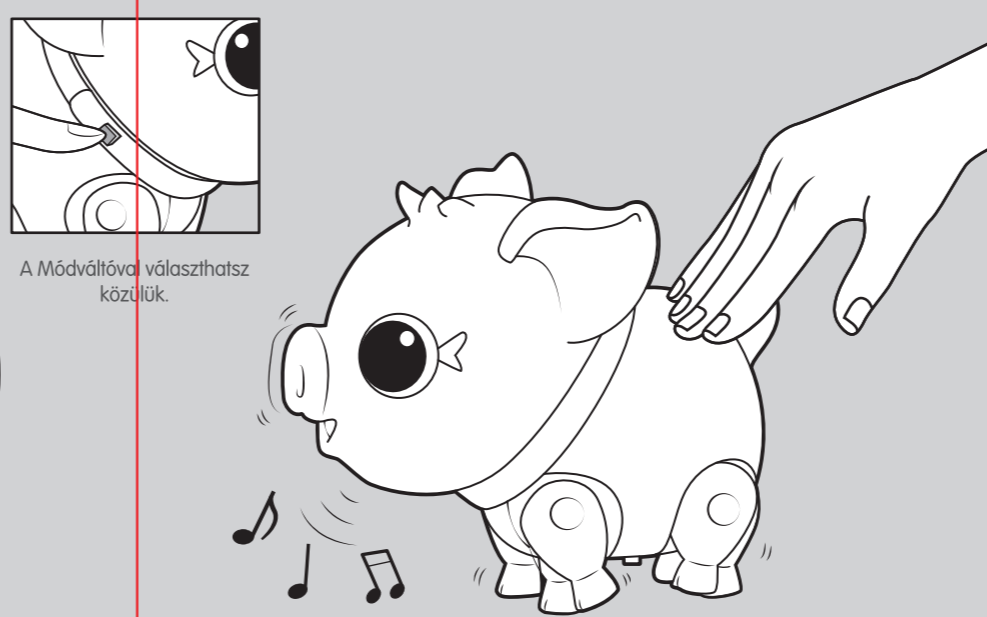
Nézd, hogy sétál a Kismalacod, ha megsimogod a hátát! Ragadd meg a pórázt és figyelj, merre visz téged.



Tipp: A Kismalacod magától sétál, ezért vigyázz, ne húzd meg a pórázát nagyon, mert felborulhat.

TÁNC

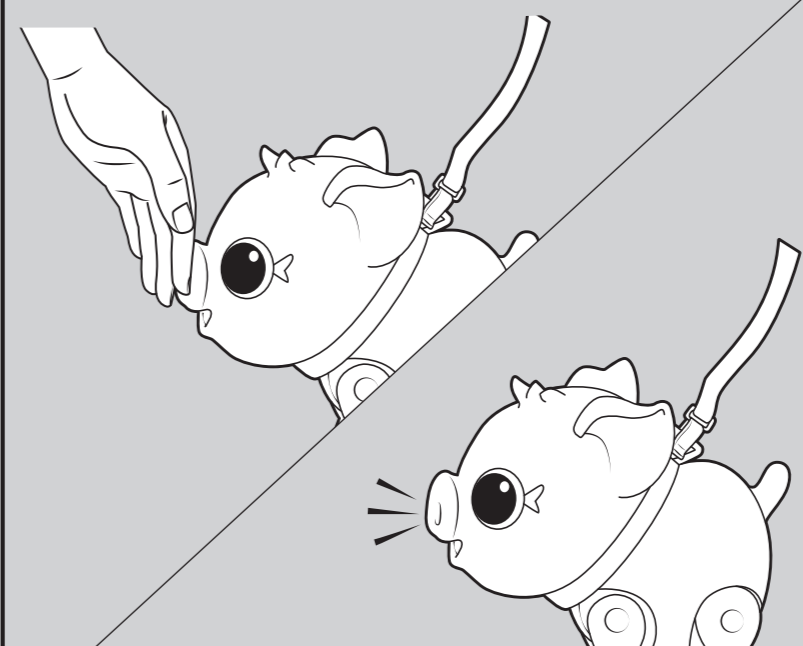
Csak simogasd meg a Kismalacod hátát, és már nézheted is, ahogy táncol!



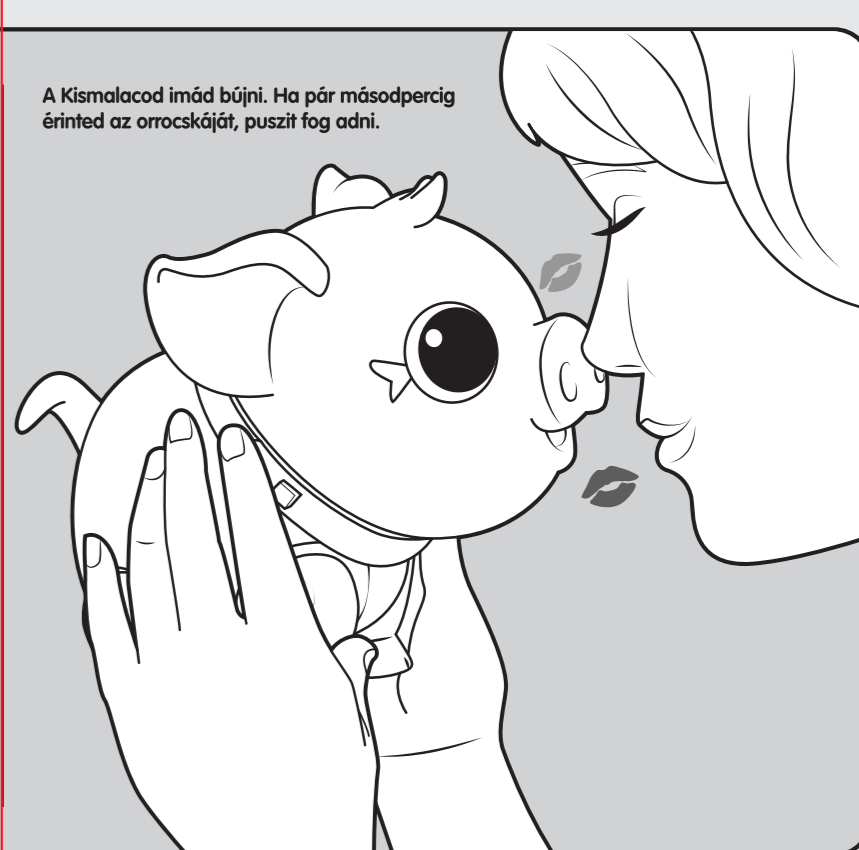
A Mődvállóval választhatok közülük.

TÖRŐDÉS

Tartsd a kezed a Kismalacod orrcskája elé, és meg fogja szagolni.



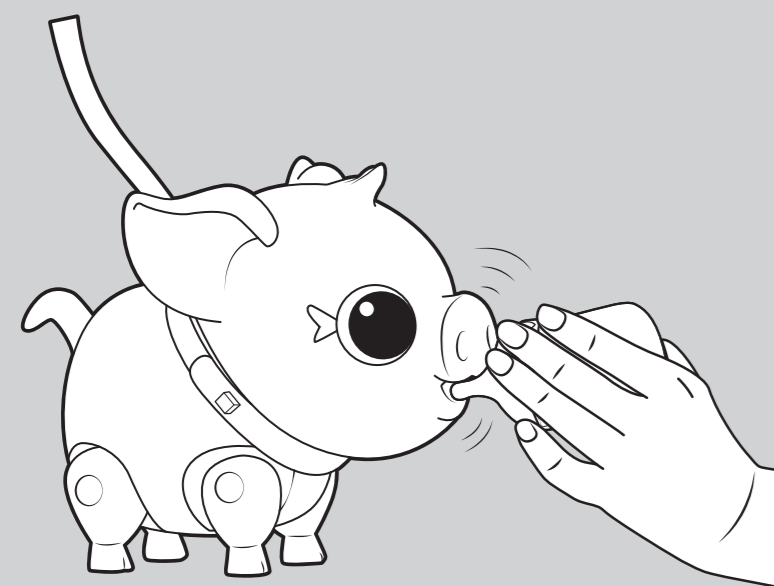
Ha tovább csinálod, egyszer csak füsszenteni fog!



A Kismalacod imád bújni. Ha pár másodpercig érinted az orrcskáját, pusztít fog adni.

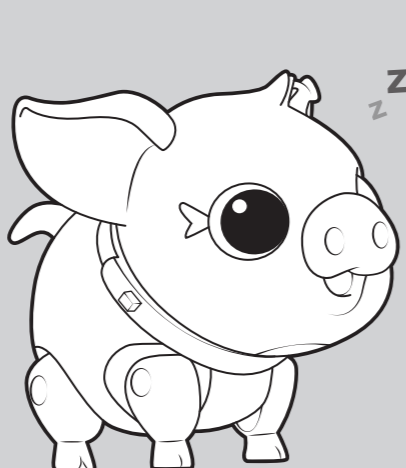
ETETÉS

A Kismalacod etetéséhez finoman helyezd a cumisüveg végét a szájába. Mozogni fog az orrcskája, és elégedett hangokat ad majd ki.



SLEEPING

Amikor nem játszol a Kismalacoddal, megpróbálja elnyerni a figyelmed. Egy kis panaszkodás után azonban elalszik és horkolni kezd.



Tipp: Bármikor felébresztheted a Kismalacod, ha
• megnyomod a gombot a nyakörvén (Mődváló),
• A Kapcsolóját ON-ról OFF-ra, majd megint ON-ra nyomod.

PROBLÉMA MEGOLDÁS

A legjobb teljesítmény érdekében, és hogy elkerülj az esetleges meghibásodást, ne akadályozd a lábát vagy az orr mozgását.

A Kismalac funkciói nem illenek a leírásra. A Kismalac lassan mozog, vagy sehogy sem:

- Győződj meg róla, hogy a kapcsoló ON állásban van, nem OFF vagy TRY-ME állásban.
- Alacsony lehet az elemtöltöttség. Ez akadályozhatja a funkciókat.
- Helyezz be 3 új elemet az eleminformációknak megfelelően.
- Kapcsolj a kapcsolót ON-ról OFF-ra, majd megint ON-ra.

Az orr vagy a ház érintésére nem mozog, vagy nem ad hangot:

- Győződj meg róla, hogy az érzékelőket érinted (ezeket az ábrán láthatod).
- Nagyobb felületen érintsd a kezzeddel.

A Kismalac nem válaszol az etetésre:

- Győződj meg róla, hogy helyesen illesztetted az üveget a szájába.
- Győződj meg róla, hogy az üveg úgy áll, ahogy az "Etetés" résznél láthatod.
- Az etetés közbeni mozgás és hang csak akkor jelentkezik, ha az üveget a szájába teszed. Ha újra szeretnéd ezeket, akkor vedd ki az üveget és tedd be még egyszer.

Rövid üzemidő:

- Kapcsolj ki a Kismalacot (OFF), ha nem használod.
- Ne akadályozd a mozgását (lábak vagy orr), mert ez rövidítheti az üzemidőt.

A Kismalac folyton eszik:

- A Kismalac magától mozog, próbáld nem húzni a pórázát.
- Soha ne rázd vagy rángasd a Kismalacot a pórázán - ezt kárt okozhat a játékból és a környezetben is.

A Kismalac puha bőrének ápolása:

- A Kismalac puha bőre könnyen sérülhet vagy szennyezhető. Kerüld a Kismalac vonzólószál/karcolását a puha bőrön, füleken, orron és farkincán.
- Ha piszkos, látráld le nedves, puha ruhával. Ne merítsd vízbe és ne használj erős tisztítószereket.

Nehéz lekapszolni a pórázt a nyakörvről:

- Fogd meg a póráz csatlóját egy kézzel, a másik kezzeddel pedig tartsd egy helyben a malacot. Finoman húzd le a csatolót az akasztóról (a csat nyílt vége a Kismalac teste felé kell, hogy álljon). Addig húzd, amíg teljesen el nem enged a akasztól.

Hol játszassz a Kismalacoddal:

- Ideális, ha a Kismalacoddal egy sima, egyenes felületen játszol.
- A Kismalac funkcióira és mozgására hatással lehet a szőnyeg.

VIGYÁZAT: Ne játszassz a Kismalacoddal magaslaton (például asztalon), mert leeshet.

WWW.LITTLELIVEPETS.COM

FCC NYILATKOZAT

A készüléket teszteltük, és az FCC-szabályzat 15. részének megfelelően „B” osztályú digitális eszköz előírásainak felelt meg. A korlátozások lakóterületi telepítéskor megbízható védelmet nyújtanak a káros interferenciával szemben. A készülék rádiófrekvenciás energiát hoz létre, használ és sugároz.

FIGYELEM: Azok a módosítások vagy átalakítások, amelyeket a megfelelésért felelős fél kifejezetten nem hagyott jóvá, érvényteleníthetik a felhasználó jogosultságát a berendezés üzemeltetésére.

JEGYZET: Ha a készüléket nem a gyártó útmutatásai alapján telepítik és használják, akkor káros interferenciát okozhat a rádiókommunikációban. Arra azonban nincs garancia, hogy egy adott telepítési helyzetben nem lép fel interferencia. Ha a készülék káros interferenciát okoz a rádió- vagy televíziókészülék vételében, amelynek tényéről a készülék ki-és bekapcsolásával győződhet meg, javasoljuk, hogy az interferencia megszüntetése érdekében a következő lépéseket hajtsa végre:

- Forgassa el vagy helyezze át a vevőantennát.
- Növelje a távolságot a készülék és a vevő között.
- Csatlakoztassa a készüléket a vevőegységtől különböző hálózati aljzathoz.
- Kérje a kereskedő vagy szakképzett szerelő segítségét.

FIGYELEM: NE JÁTSZ LE HANGOKAT A FÜLDEZHÉZ KÖZEL! NEM ALKALMAS 3 ÉV ALATTI GYERMEKEK SZÁMÁRA.

VIGYÁZAT: KISGYERMEKEK ESETÉBEN FELNŐTT FELÜGYELETE AJÁNLOTT. KÉRJÜK, TÁVOLÍTSA EL A CSOMAGOLÁS RÉSZEIT, MIELŐTT A JÁTEKOT GYERMEKÉNEK ADNÁ. A LITTLE LIVE PETS(TM) KISMALAC ELEKTRONIKUS RÉSZEKET TARTALMAZ: VÍZBE MERITVE, VAGY FOLYÓVÍZ ALÁ HELYZVE KÁROSODHAT VAGY VÉGLET TÖNKREMEHET.

FONTOS: A LITTLE LIVE PETS(TM) JÁTEK LEETÉSE KÁROSÍTHATJA AZT, ÍGY AZ NEM LESZ KÉPES A LITTLE LIVE PETS(TM) FUNKCIÓKRA. KÉRJÜK, ŐRIZZE MEG A CSOMAGOLÁST A KÉSŐBBI HÍVATKOZÁS VÉGETT, MERT FONTOS INFORMÁCIÓKAT TARTALMAZ. OLVASSA EL A HASZNÁLATI ÚTMUTATÓT FIGYELMESEN, MIELŐTT HASZNÁLATBA VENNÉ A JÁTEKOT. A SZÍNEK ÉS A KIVITELEZÉS ELTÉRHET.

Tartalom:
1 x elektronikus játék - 2 x kiegészítő
1 x használati utasítás - 3 x AA (LR06) próbalelem

Importálja és Magyarországon forgalmazza: Modell & Hobby TOYS
1097 Budapest, Könyves Kálmán t. 12-14.
Tel: 06-1/431-7451; www.modelhobby.hu

VIGYÁZAT:
TULAJDONOSI FELELŐSÉGT
BIZTONSÁG

UK CA CE

©2020 The Moose Group



4+ HASZNÁLATI UTASÍTÁS