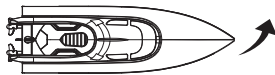
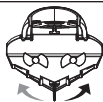


Bal kanyar



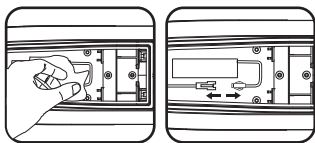
Kormánylapát: Állítsa be a csónak irányának szabályozásához.

Egyenes haladásnál, ha balra húz, állítsa jobbra, ha jobbra húz, állítsa balra.



Karbantartás

1. Használat után vegye ki az akkumulátort.
2. Ne hagyja sokáig a napon, különben sérülhet a külső bevonat. Használat után törölje szárazra.
3. Ha a csónakot hosszú ideig nem használja, vegye ki a távirányító elemeit, hogy elkerülje azok szivárgását.



Megjegyzés: Játék után használjon egy száraz rongyot a kabin belsejében lévő nedvesség felitatásához, és tegyen bele nedvességszívó tasakot annak érdekében, hogy a csónaktest száraz maradjon.

Figyelmeztetés

1. Ez a termék 14 éven felüliek számára alkalmas, és csak felnőtt felügyelete mellett használható.
2. Ne töltsön az akkumulátort közvetlenül használat után, várjon, amíg az lehűl.
3. Használatkor győződjön róla, hogy a területen nincsenek emberek, vagy olyan vízi növény és törmelék, ami a propellerbe akadhat, vagy egyéb módon megrongálhatja a csónakot.
4. Ez a termék apró alkatrészeket tartalmaz. Fulladásveszély!
5. Tartson biztonságos távolságot a nagy sebességgel forgó propellertől.
6. Az égési sérülések elkerülése érdekében ne érintse meg a forró motort.
7. A légi rádióállomások elektromágneses zavarásának elkerülése érdekében ne használjon távirányítókat a repülőtér kifutópályáin vagy azok 5000 m sugarú körzetben. 8. Ne használja ezt az eszközt olyan időszakokban és területeken, ahol az állami hatóságok rádióvédelemből parancsokat jelentenek be.
9. Rendszeresen ellenőrizze az USB-kábelt és az egyéb alkatrészeket. Ha bármilyen sérülést észlel, javításig ne használja a csónakot.

-3-

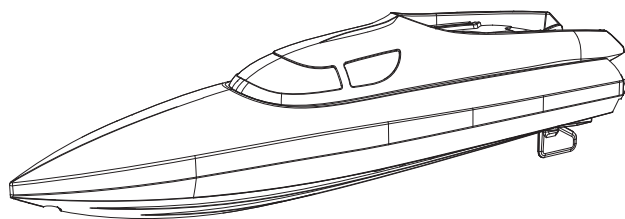
HASZNÁLATI ÚTMUTATÓ

kor
14
+

RACING BOAT

H4830

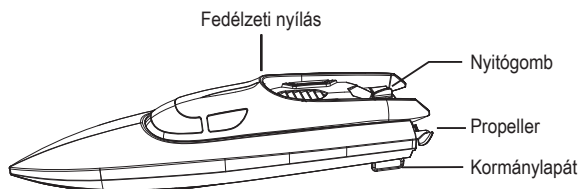
2.4G R/C HIGH SPEED



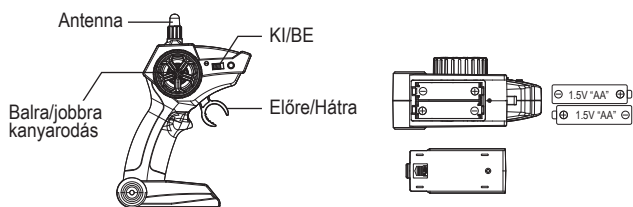
1. A csónak automatikusan bekapcsol, ha vízre helyezük és csatlakoztatjuk a távirányítóhoz.
2. Ne hajtsa a csónakkal 50 méternél tovább a távirányítótól, különben a kapcsolat megszakad.
3. A játék 28 percig használható feltöltés után. Amikor a távirányító merülni kezd és figyelmeztető hangot ad („dididi”), a csónakkal 2 percen belül vissza kell térni, hogy ne vesszen el.
4. A csónaknak nincs önigazító funkciója, ezért ügyeljen arra, hogy működés közben ne boruljon fel és ne ütközzön akadályokba.
5. Üzem közben kerülje a vízi növényeket, mert ezek beleegabalyodhatnak a propellerekbe.
6. A kormány irányát kézzel kell beállítani.

WWW.WOWITOYS.COM

RC csónak fő szerkezeti rajza

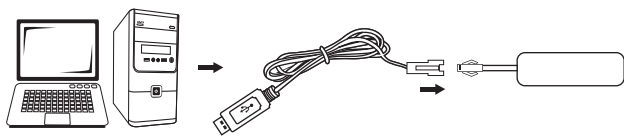


Távirányító funkciói



Az elemek behelyezése: távolítsa el az elemtartó fedelet a távirányító hátulján, és helyezzen be 2x1,5 V "AA" alkáli elemet, ügyelve az elemtartó polaritásjelzéseire (az elemek nem tartozékok), majd helyezze vissza az elemtartó fedelet.

A modell akkumulátorának töltése



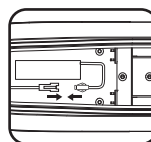
A piros jelzőfény kialszik töltéskor, és újra bekapcsol, ha a töltés befejeződött. A teljes töltési idő kb. 90 perc.

-1-

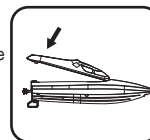
FIGYELEM

1. Az elemeket megfelelő polaritással helyezze be.
2. Ne keverje a régi és új elemeket.
3. Ne keverjen különböző típusú elemeket.
4. A nem újratölthető elemeket ne töltsön.
5. Az újratölthető elemeket felnőtt felügyelete alatt kell tölteni.
6. Ne okozzon rövidzárlatot.
7. A töltéshez csak a gyártó által biztosított USB adatkábelt használja.
8. Az akkumulátor töltöttsége nem haladhatja meg a 9V-ot.

Az akkumulátor beillesztése a csónakba



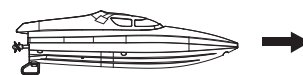
Helyezze be az akkumulátort a csónakba, majd rögzítse a tartó. Ügyeljen arra, hogy az akkumulátort megfelelően helyezze be.



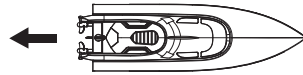
Enyhén döntse meg a kabin fedelét a csónaktesten, majd nyomja előre és zárja le.

Távirányító működése

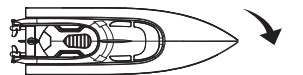
Előre



Hátra



Jobb kanyar



-2-